



## CHAMBRE D'HÔTES LÀ-HAUT SUR LA COLLINE - MARCIGNY

### CHAMBRE ENTRÉE INDÉPENDANTE

Accueil personnalisé - Tranquillité - Discretion

<https://lahautsurlacolline-marcigny.fr>

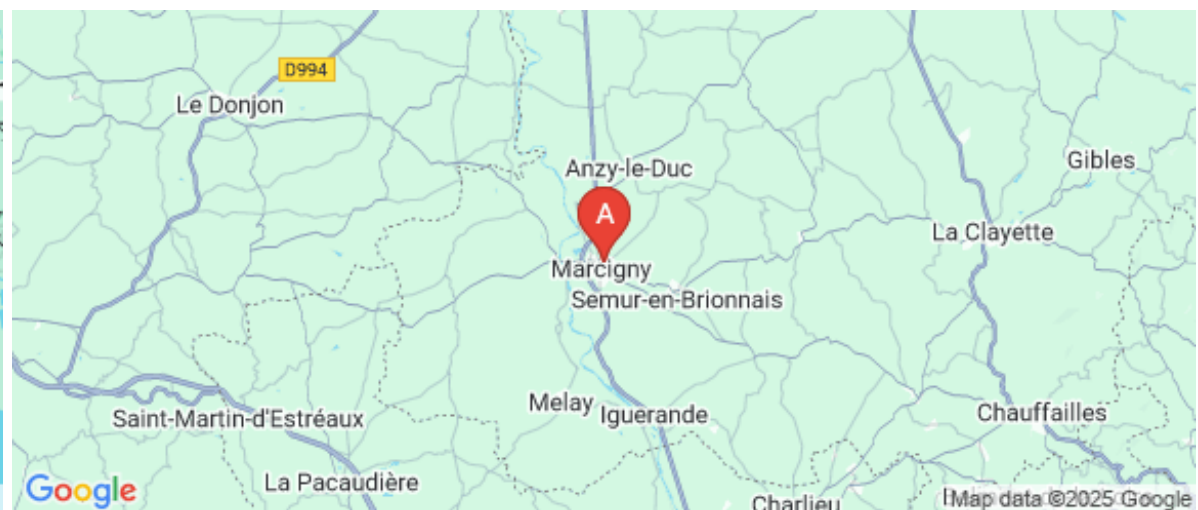
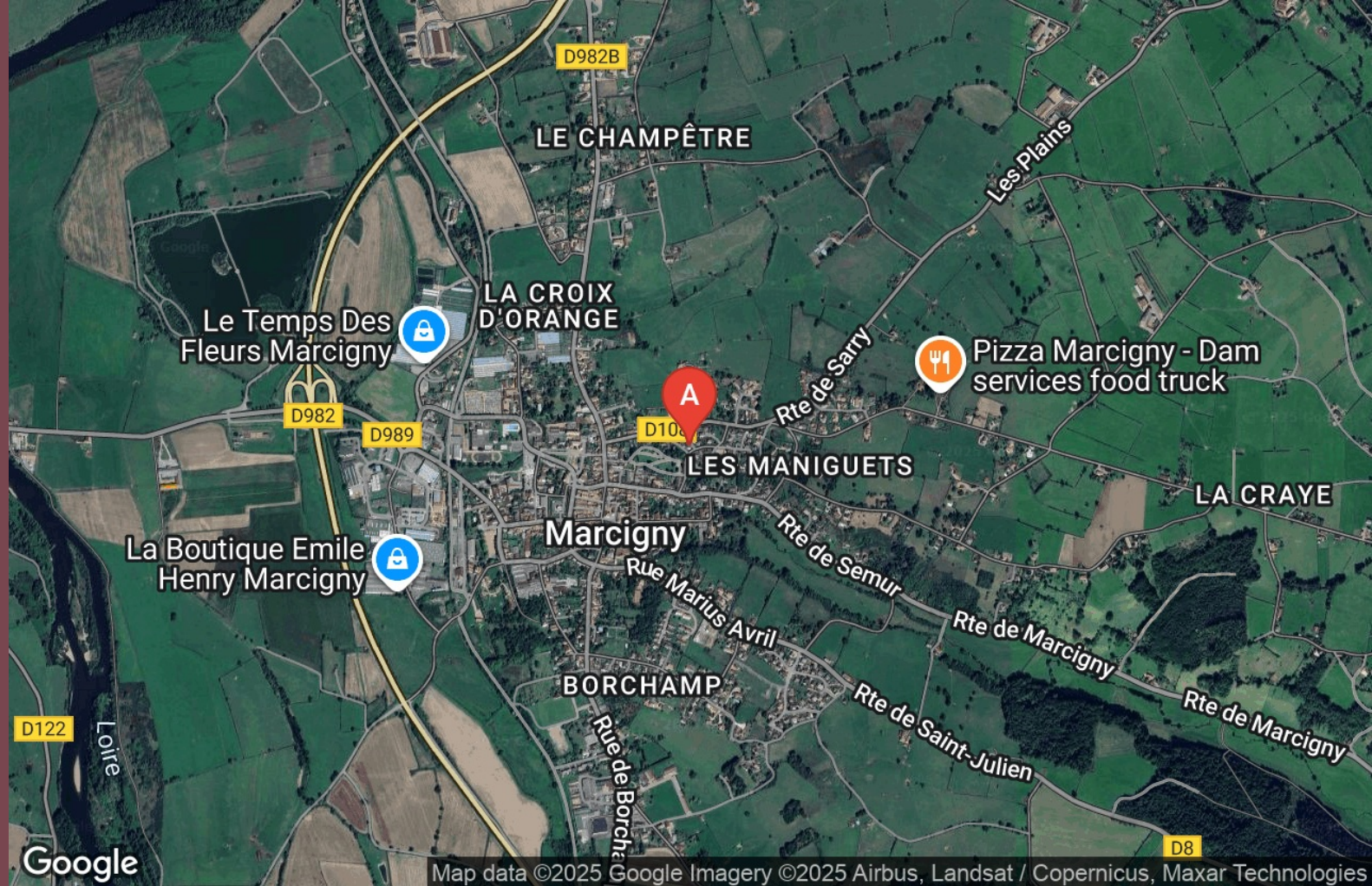


BLANC Chantal

☎ 03 58 13 91 20

☎ 06 56 72 57 51

**A** Chambre d'hôtes Là-haut sur la Colline -  
Marcigny : 15 Rue des Maniguets 71110  
MARCIGNY





## Chambre d'hôtes Là-haut sur la Colline - Marcigny



Chambre d'hôtes Là-haut sur la Colline - Marcigny



Au cœur du Brionnais, un havre de paix niché sur la colline. Dans un quartier résidentiel d'une bourgade d'environ 2000 habitants, nous vous proposons une chambre confortable avec un lit double en 160cm, salle de douche et toilettes. A disposition plancha et barbecue. Terrasse privative et accès à la piscine.



## Infos sur l'établissement



### Communs

A proximité propriétaire  
Entrée indépendante

Dans maison

Chambre studio avec entrée indépendante et terrasse privative au rez de notre résidence principale.  
Place de parc gratuite, espace clos.



### Activités

Possibilité de mettre les vélos dans le garage.



### Restauration

Menu traiteur à réchauffer en chambre, sur commande.



### Réseaux

Accès Internet

Accès au Wifi gratuit dans chaque espace durant votre séjour.



### Stationnement

Parking

Parking privé

Place de parking sécurisée dans la cour, fermeture du portail électrique.



### Services



### Extérieurs

Piscine privative

Piscine plein air

La piscine est ouverte de juin à septembre selon la météo.  
La piscine est traitée au chlore et chauffée avec une bâche thermique.  
Accès privatif.





## Chambre d'hôtes Là-haut sur la Colline - Marcigny



Chambre



2

personnes



1

chambre



15

m2

Chambre de plain pied, entrée indépendante.

Les équipements mis à disposition sont de qualité hôtelière.

Lit avec matelas 160\*200

Plateau de courtoisie avec machine à café, bouilloire et micro onde.

Dressing et frigo 30L.

Salle d'eau douche italienne et wc privé.

Wifi gratuit.

Mise à disposition d'un lit bb possible sur demande.



<i>Chambres</i>	Chambre(s): 1 Lit(s): 1	dont lit(s) 1 pers.: 0 dont lit(s) 2 pers.: 1
	160*200 literie de qualité hôtelière.	
<i>Salle de bains / Salle d'eau</i>	Sèche cheveux	Sèche serviettes
	Salle(s) d'eau (avec douche): 1	
	Douche italienne	
<i>WC</i>	WC: 1	
	WC privés	
	interrupteur chasse d'eau	
<i>Cuisine</i>	Plancha	Appareil à fondue
	Appareil à raclette	
	Four à micro ondes	Réfrigérateur
	Mini frigo de 30L dans la penderie de la chambre.	
<i>Autres pièces</i>	Terrasse	
<i>Media</i>	Wifi	
<i>Autres équipements</i>	Lave linge collectif	Sèche linge collectif
	Matériel de repassage	
	Gracieusement offert un lavage de 30° -30mn.	



# A savoir : conditions de la location

Arrivée	Heure d'arrivée à déterminer à la réservation. Pour les arrivées en toute autonomie, boîtier à clé sécurisé.		
Départ	Heure de départ 11h.		
Langue(s) parlée(s)	Anglais	Français	
Annulation/ Prépaiement/ Dépot de garantie			
Moyens de paiement	Chèques bancaires et postaux Virement bancaire	Espèces	Paypal
Petit déjeuner	Règlement sur place. Petit déjeuner à la française est inclus - (Pain, viennoiserie ou brioche - boisson chaude et jus frais - confitures maison -beurre fermier et miel local.) Découverte de notre terroir avec un Brunch composé de produits régionaux, de saison. Artisans, éleveurs et producteurs locaux. Préparations maison.		
Ménage	Tout comme vous, l'hygiène et les gestes barrières font partie plus que jamais de notre quotidien. Nous suivons un protocole de nettoyage stricte. Les zones de contacts sont ensuite désinfectés avec de l'alcool ménager. Nous faisons de notre mieux pour répondre aux exigences en cours et vous permettre de passer un agréable séjour. Nous appliquons une vacation de 24h entre chaque location. A disposition lotion hydroalcoolique et masques.		
Draps et Linge de maison	Draps et/ou linge compris Le linge de maison ainsi que le linge de lit est fourni.		
Enfants et lits d'appoints	Lit bébé  Nous précisons que la location n'est pas sécurisé pour les enfants. Lit parapluie et table à langer mis gracieusement à disposition.		
Animaux domestiques	Les animaux ne sont pas admis.		

## Tarifs (au 04/12/25)

Chambre d'hôtes Là-haut sur la Colline - Marcigny

Tarif standard pour 2 personnes - Pour une personne seule : 77€

Tarifs en €:	Tarif 1 nuit en semaine (L, M, M, J, D)	Tarif 1 nuit en weekend (V ou S)	Tarif 2 nuits weekend (V+S)	Tarif 7 nuits semaine
--------------	--	-------------------------------------	--------------------------------	-----------------------

Aucun tarif renseigné (contactez le propriétaire)

# Mes recommandations

Découvrez les incontournables

Voie verte et itinérances

OFFICE DE TOURISME MARCIGNY-SEMUR  
WWW.BRIONNAIS-TOURISME.FR



## Restaurant Le Vieux Puits

☎ 03 85 25 11 05

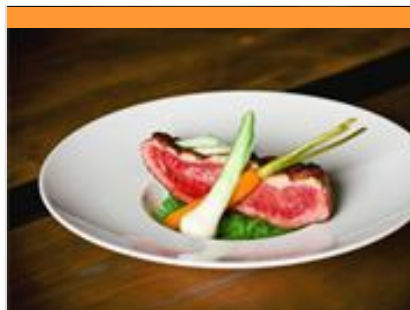
11, place du Cours

💻 <http://www.restaurant-levieuxpuits.fr>

0.4 km  
📍 MARCIGNY



Toute l'équipe du Vieux Puits vous accueille dans une ambiance chaleureuse et sympathique. Spécialiste de la viande charolaise, nous vous invitons à déguster notre entrecôte (350 grammes minimum), notre Foie gras maison et un grand choix de salades composées. La carte change au rythme des saisons : une cuisine simple mais authentique.



## Restaurant Béatrice Héritier

☎ 03 85 25 23 65

29, place du Cours

💻 <https://www.beatriceheritier.com>

0.5 km  
📍 MARCIGNY



La chef et son équipe seront heureux de vous accueillir dans un cadre ancien et moderne à la fois. Cette cuisine gastronomique est faite de plats traditionnels ainsi que de recettes revisitées au goût de cette chef qui a travaillé auprès de grands chefs étoilés sur Lyon Nantes et Montpellier, mais également à l'étranger, en Angleterre, en Allemagne, aux Etats-Unis et dans la Caraïbe. Sa cuisine tourne autour de tous ces voyages... Restaurant traiteur, épicerie fine.



## Crêperie - Pizzeria "Côté Cours"

☎ 03 85 25 46 56

18, place du Cours

💻 <https://www.cote-cours.fr/>

0.5 km  
📍 MARCIGNY



Carte. Galettes bretonnes, pizzas, entrecôtes charolaises, crêpes.



## Auberge de Briant

☎ 03 85 25 98 69

21, route du brionnais

💻 <http://www.aubergedebriant.com>

8.4 km  
📍 BRIANT



Restaurant gastronomique situé sur les monts vallonnés du Brionnais, avec vue panoramique. Cuisine de produits régionaux revisitée. Terrasse ombragée et calme.



## Les Tables de Noyer

☎ 03 85 25 10 10

581, chemin de seuilly

💻 <http://www.domainedenoyer.fr>

9.3 km  
📍 SAINT-CHRISTOPHE-EN-BRIONNAIS



Venez déguster notre cuisine traditionnelle, des produits locaux et faits maison dans un cadre verdoyant et plein de charme. Menus et carte.

# Mes recommandations (suite)

Découvrez les incontournables

Voie verte et itinérances

OFFICE DE TOURISME MARCIGNY-SEMUR  
WWW.BRIONNAIS-TOURISME.FR



## La Colline du Colombier - Le Grand Couvert

☎ 03 85 84 07 24#06 03 58 30 45

Le Colombier

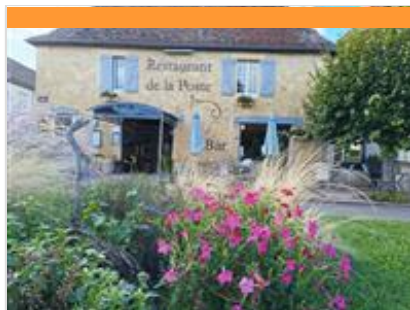
🌐 <https://lacollineducolombier.fr/>

9.9 km

📍 IGUERANDE



Une auberge, un lieu, un sentiment d'ailleurs et d'intimité. Un site privilégié devant l'un des très beaux paysages du Brionnais.



## Restaurant de la Poste

☎ 03 85 81 10 72

25 route des michelets

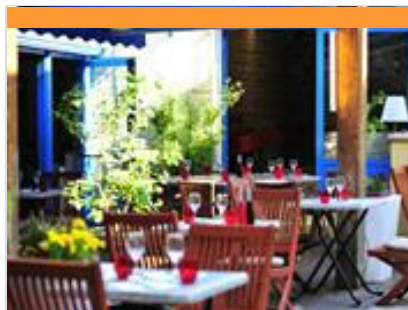
🌐 <http://www.hotelreconce.com>

16.6 km

📍 POISSON



Le restaurant de la Poste propose une cuisine gastronomique au fil des saisons. Le chef, Cyrille Bonnot, élabore une carte créative et pleine de saveurs. Toute l'équipe vous accueille pour une véritable pause gourmande.



## La Clé Toise

☎ 03 85 28 02 80

62, rue Centrale

🌐 <http://www.restaurant-lacletoise.fr/>

20.1 km

📍 LA CLAYETTE



Restauration spécialisée Bourguignonne, cuisine inventive, viande charolaise. Ambiance bouchon, bistrot. Produits du terroir et produits fermiers. Terrasse extérieure. Salle de réception intime pour 50 personnes.



## Pizzeria Le Stromboli

☎ 03 85 81 16 62

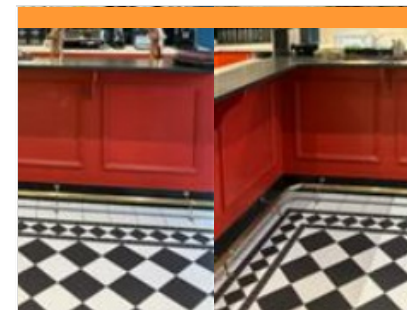
1, rue des 2 Ponts - BP 35

20.2 km

📍 PARAY-LE-MONIAL



À quelques pas de la basilique, la pizzeria Le Stromboli vous accueille toute l'année dans un cadre chaleureux et agréable. Cuisine traditionnelle faite maison, spécialités italiennes et pizzas à emporter sur demande.



## Le 1900

☎ 03 85 81 69 97

Cours Jean Jaurès

🌐 <https://www.le-1900.fr/>

20.3 km

📍 PARAY-LE-MONIAL



Prenez place dans l'ancien marché couvert ou sur la vaste terrasse au calme dans le centre historique piétonnier de Paray-le-Monial ! L'équipe de la brasserie Le 1900 vous attend pour déguster l'un des plats réalisés à partir de produits locaux. Une cuisine locale vous est proposée sur un air de bouchon lyonnais.

# Mes recommandations (suite)

Découvrez les incontournables

Voie verte et itinérances

OFFICE DE TOURISME MARCIGNY-SEMUR  
WWW.BRIONNAIS-TOURISME.FR



## Le Coin Sucré Salé

☎ 03 85 81 57 82  
16 Place Guignault

20.4 km  
📍 PARAY-LE-MONIAL



Au pied de la tour Saint Nicolas, le Coin Sucré Salé vous propose des spécialités marocaines (couscous, tajine...). Venez vous détendre autour d'un café et autres boissons et déguster nos desserts et gaufres faits maison. L'été, cocktails, glaces et spritz!



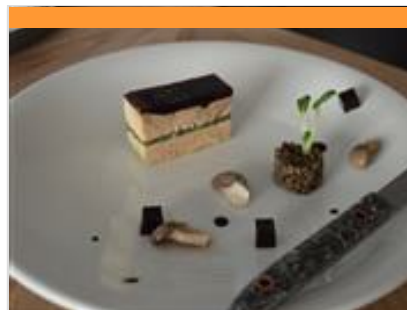
## Restaurant de L'Hostellerie des Trois Pigeons

☎ 03 85 81 03 77  
2, rue Dargaud  
🌐 <http://www.h-3-p.com>

20.4 km  
📍 PARAY-LE-MONIAL



Les deux services sont assurés au restaurant traditionnel. Cuisine maison alliant traditions régionales et modernité. A la carte, viande charolaise, poisson vapeur, chariot de fromages, chariot de pâtisseries. Côté brasserie, service du déjeuner avec un menu du jour. Pour les groupes sur réservation uniquement.



## L'Evidence

☎ 03 85 25 07 26  
14 rue nationale  
🌐 <https://www.restaurant-levidence.fr>

23.2 km  
📍 DIGOIN



L' Evidence, cuisine gastronomique alliant les traditions et la modernité. Le chef Nicolas Martin, fort de ses expériences vécues dans des maisons prestigieuses telles que Lameloise ou Trois Gros, vous fera partager sa cuisine élaborée à partir de produits de qualité, locaux et goûteux.



## Restaurant Le Relais du Canalou

☎ 03 85 53 25 28  
76, avenue du Général de Gaulle  
🌐 <http://www.relaisducanalou.com>

23.5 km  
📍 DIGOIN



Nous vous proposons cinq espaces de restauration dont trois salles climatisées. Vous dégusterez et apprécierez la cuisine traditionnelle et raffinée de notre chef cuisinier. Restaurant d'événements sur demande.



## Restaurant Frédéric Doucet

☎ 03 85 24 11 32  
2, avenue de la Libération  
🌐 <https://maison-doucet.com/fr/>

24.8 km  
📍 CHAROLLES



Quittez les grands axes et plongez dans le Charolais, l'environnement vous émerveillera. La Maison Doucet, située au bord de la rivière et d'un merveilleux jardin, proposent des chambres et des suites très raffinées et toutes équipées. Cette demeure vous invite aux plaisirs de la table. Vous y goûterez une cuisine nouvelle, pleine de saveurs, de couleurs, de fraîcheur, préparée par le chef de cuisine Frédéric Doucet, une étoile au guide Michelin, toujours aux fourneaux.

# Mes recommandations (suite)



**Le Bistrot du Quai**  
☎ 03 85 25 51 75  
1 Avenue de la Libération  
🌐 <https://maison-doucet.com/fr/brasserie.ht>



**Cinéma Vox**  
☎ 03 85 25 32 00  
12 rue des écoles  
🌐 <https://cinema-vox.jimdosite.com/>




**Piscine**  
☎ 03 85 25 10 54#03 85 25 03 51  
Boulevard des Prairies  
🌐 <https://www.marcigny.com/accueil>





**Véloмега**  
☎ 09 71 26 28 11  
15 rue de la gare



24.8 km  
📍 CHAROLLES  **R**  
Brasserie située au cœur de Charolles. Face à la Maison Doucet, le Chef étoilé Frédéric DOUCET a ouvert sa deuxième table. Le Bistrot du Quai, situé entre deux rivières, vous accueille dans une ambiance chaleureuse, où plaisir règne avec gourmandise et décoration tendance, en Bourgogne. Dans l'assiette, des produits locaux de grande qualité, cuisinés avec savoir-faire. De l'entrée au dessert, les grands classiques de la cuisine française, d'inspiration bistrot, raviront les plus gourmands.

0.4 km  
📍 MARCIGNY  **1**  
Le cinéma VOX, cinéma indépendant et associatif, vous propose des séances de films tout public, mais aussi des retransmissions de : concert, ballet, opéra et comédie française en direct ou en différé. Salle de 166 places équipée en 3D, climatisée et accessible aux personnes à mobilité réduite. Séance en version ocap (français sous-titrée français pour malentendants). Notre cinéma est labellisé AFCAE.

0.6 km  
📍 MARCIGNY  **2**  
Piscine de plein air, ouverte durant toute la saison estivale. Elle est équipée d'un grand bassin de natation sportive de 25 mètres, d'un plus petit qui sont tous les deux chauffés, et d'une pataugeoire. Autour un espace vert est proposé à la détente. Sur place, une buvette est à votre disposition. Possibilité de prendre des cours de natation avec le club.

0.7 km  
📍 MARCIGNY  **3**  
Vente, réparation et location de vélos VTC et VAE .

# Mes recommandations (suite)

Découvrez les incontournables

Voie verte et itinérances


OFFICE DE TOURISME MARCIGNY-SEMUR  
WWW.BRIONNAIS-TOURISME.FR



## Plan d'eau aménagé

Le Bourg

 <http://www.tourisme-loisirs-briant.jimdo>

8.5 km  
 BRIANT



Le bourg et son église en partie romane surplombent le plan d'eau, lieu de détente avec tables de pique-nique et une aire de jeux pour enfants. Dans un cadre verdoyant, en toute tranquillité, il est possible de pêcher avec une carte à la journée. Empoisonnement annuel : gardons, brochets, sandres, goujons, carpes, tanches, perches. Le safari truites aura lieu le 29 mars 2025.



## Espace de loisirs de Melay

☎ 03 85 84 04 84

Route de la Carrière

 <http://www.mairie-melay.fr>

9.8 km  
 MELAY



Dans cette ancienne carrière est aménagé un espace de loisirs avec tables de pique-nique, terrain pour jouer aux boules et étang pour la pêche.




## Aéro-club Louis Notteghem Saint-Yan

☎ 03 85 84 94 37

Aérodrome

 <http://www.aeroclub-styan.fr>

14.6 km  
 SAINT-YAN




Situé en Saône-et-Loire, au cœur de la Bourgogne, l'aéroclub est à la fois chargé d'histoire et résolument tourné vers l'avenir. Saint-Yan, grâce à des précurseurs et des pilotes exceptionnels comme Louis Notteghem ou Raymond Vivien, a été le berceau de l'aviation moderne, en inventant les méthodes de pilotage utilisées dans le monde entier. Cette tradition se poursuit avec l'ENAC qui continue de former sur la plateforme plusieurs dizaines de pilotes pros chaque année. Créé en 1968 par les membres du SEFA, l'aéroclub de Saint-Yan est maintenant ouvert à tous les passionnés d'aviation. Basé sur la plateforme de Saint-Yan, avec 2 pistes en dur, une piste en herbe, protégé par une CTR et une TMA en semaine, l'aéroclub bénéficie de structures de qualité permettant le vol et la formation aéronautique dans toutes les conditions VFR y compris de nuit. Avec un parc de 3 DR400 et d'un Jodel D113 tous



## Para Club Ascensionnel Charolais Brionnais Saint Yan

La Plaine

 <https://www.facebook.com/ParaClubAsc>

16.0 km  
 SAINT-YAN



Grâce à un treuil dévidoir vous effectuez une montée progressive en altitude. Après le largage du câble de traction, vous évoluez seul, en toute autonomie. Vols de découverte en solo (seul sous une voile adaptée avec assistance radio et après formation). Activité possible dès 12 ans révolus. 1er vol : 84€ (70€ pour les moins de 20 ans) ; 2ème vol : 10 € ; 3ème et 4ème vol : 8,50 € ; 5ème et 6ème vol : 7,50 € ; 7ème et 8ème vol : 6,50 €.



## Bois des Aisances

☎ 03 85 81 10 92

Route de Versaugues

 <https://www.tourisme-paraylemonial.fr/>

16.7 km  
 PARAY-LE-MONIAL



Lieu idéal pour une balade en sous-bois à seulement 3 kilomètres de la basilique. Autour d'une allée centrale, des petits sentiers invitent les promeneurs à profiter de la faune et la flore.

# Mes recommandations (suite)

Découvrez les incontournables

Voie verte et itinérances

OFFICE DE TOURISME MARCIGNY-SEMUR  
WWW.BRIONNAIS-TOURISME.FR



## BDS Rando Quad

121 chemin du Bois de Dyo

 <https://www.bds-rando-quad.com/>

18.4 km

 SAINT-SYMPHORIEN-DES-BOIS  

Balades en quad en randonnée, accompagné d'un guide diplômé d'Etat. Que vous soyez novices, débutant ou confirmés, les balades s'adaptent à votre niveau. En famille ou entre amis, des sensations de liberté vous attendent ! Uniquement sur réservation. Balades du 1er avril au 31 octobre.



## Maison de la Mosaïque Contemporaine : Centre de Formation

 03 85 88 83 13

15 bis quai de l'Industrie

 <http://maisondelamosaïque.org>

20.0 km

 PARAY-LE-MONIAL  

Ce centre de formation à la mosaïque d'art propose une vingtaine de stages d'une semaine dispensés par de grands professionnels. L'association est reconnue "Organisme de formation professionnelle". Les participants viennent de toute la France et de l'étranger. Cette offre de formation n'a pas d'équivalent en France et même plus loin. Des ateliers hebdomadaires de quelques heures sont également proposés. Ils sont animés par des bénévoles d'octobre à juin.



## Visite guidée "rapide" de la basilique et du cloître

 03 85 81 10 92

Office de Tourisme de Paray-le-Monial

25 Avenue Jean-Paul II

 <https://www.tourisme-paraylemonial.fr/>

20.2 km

 PARAY-LE-MONIAL  

Découverte de l'histoire et de l'architecture de la basilique, édifice roman du XIIe siècle, et de son cloître, reconstruit au XVIIIème siècle.



## Visite guidée "insolite" de Paray-le-Monial

 03 85 81 10 92

Office de Tourisme de Paray-le-Monial

25 Avenue Jean-Paul II

 <https://www.tourisme-paraylemonial.fr/>

20.2 km

 PARAY-LE-MONIAL  

Votre guide, en costume, vous fait voyager de l'époque médiévale à la Renaissance pour vous faire découvrir le patrimoine insolite de la ville, accompagné des champs lyriques de la mezzo-soprano Elvira Stratinskaya. La visite se termine par une dégustation de spécialités locales.



## Visite audioguidée de la basilique et de son cloître

 03 85 81 10 92

Office de Tourisme de Paray-le-Monial

25 Avenue Jean-Paul II

20.2 km

 PARAY-LE-MONIAL  

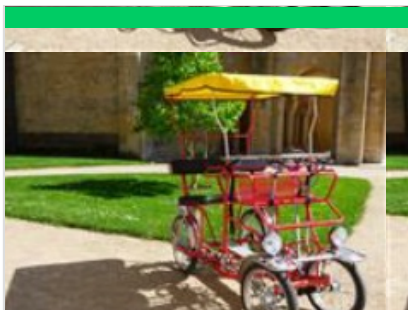
A tout moment de la journée, partez à la découverte de la basilique et de son cloître ! Cette visite audioguidée vous permettra d'en apprendre plus sur l'histoire et surtout l'architecture de ces deux bâtiments emblématiques de la ville. Durée : 45 minutes.

# Mes recommandations (suite)

Découvrez les incontournables

Voie verte et itinérances

OFFICE DE TOURISME MARCIGNY-SEMUR  
WWW.BRIONNAIS-TOURISME.FR



## Location de rosalie

☎ 03 85 81 10 92

25 avenue Jean Paul II

🌐 <http://www.tourisme-paraylemonial.fr>

20.2 km

📍 PARAY-LE-MONIAL



Montez dans ce drôle de quadricycle 3 places et partez en famille avec toutes les générations, les tout petits (de 18 mois à 5 ans) sur les 2 sièges à l'avant et toute la famille pédale dans la bonne humeur à la découverte de Paray-le-Monial.



## Paray-le-Monial by Montgolfières en Charolais

Route de l'Aérodrome

🌐 <https://www.montgolfieresencharolais.com>

22.1 km

📍 PARAY-LE-MONIAL



Pour réaliser un rêve, faire un cadeau inoubliable, immortaliser un moment de votre vie, ou découvrir le magnifique paysage du bocage Charolais-Brionnais, venez faire un baptême de l'air en montgolfière avec Montgolfières en Charolais : nous serons à votre disposition pour faire de ce moment un souvenir magique !



## Les Canalous (location de bateaux à la journée)

☎ 03 85 53 76 74

Port de Plaisance Rive droite

🌐 <https://www.lescanalous.com/location-d>

23.4 km

📍 DIGOIN



Location de bateaux à la journée : à bord du Wanday (de 2 à 12 personnes) sans permis. Location à la demi-journée : 120 €. Location à la journée : 180 €. Au départ de Digoin (71) ou Briare (45)



## Bateau Ville de Digoin

☎ 03 85 53 76 78

Port de plaisance, Rive Droite Rue du port Campionnet

🌐 <http://www.croisiere-digoin.fr>

23.4 km

📍 DIGOIN



Bienvenue à bord du bateau "Ville de Digoin". Profitez d'un moment de détente, au fil de l'eau, en pleine nature. Vivez la traversée du pont-canal et le passage d'au moins une écluse. Un équipage à votre service pour vous faire découvrir les secrets du monde fluvial. Suivant la croisière choisie, navigation sur l'un des trois canaux : le canal du Centre, le canal latéral à la Loire ou le canal de Roanne. Notre situation géographique vous permet de découvrir trois terroirs : le Charolais, le Bourbonnais, le Brionnais. En croisière promenade ou en déjeuner croisière, venez passer un moment de convivialité.



## Etang du Château

☎ 03 85 26 41 06

Avenue du Château

24.0 km

📍 CHAUFFAILLES



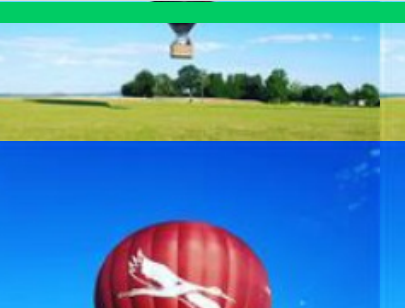
Cartes en vente chez les deux buralistes du centre-ville et au bar des sports de Chauffailles. 3 € la demi-journée, 5 € la journée.

# Mes recommandations (suite)

Découvrez les incontournables

Voie verte et itinérances

OFFICE DE TOURISME MARCIGNY-SEMUR  
WWW.BRIONNAIS-TOURISME.FR



### Montgolfières en Charolais

17 Rue Blanche

<http://www.montgolfieresencharolais.co>

25.3 km  
📍 CHAROLLES



Pour réaliser un rêve, faire un cadeau inoubliable, immortaliser un moment de votre vie, ou découvrir le magnifique paysage du bocage Charolais-Brionnais, venez faire un baptême de l'air en montgolfière avec Montgolfières en Charolais : nous serons à votre disposition pour faire de ce moment un souvenir magique !



### Karting Alcava Gueugnonnais

Zone de loisirs de Chazey

32.7 km  
📍 GUEUGNON



Organisation de journées / demi-journées et soirées. Pour les groupes : séminaires, anniversaires, comités d'entreprises, direction d'entreprises, associations et familles. Pour les particuliers : suivant horaires, hors plages horaires sur réservation. 24 kartings SODI RT10 V2 270 cm3 et 15 kartings ALPHA KTCS 270 cm3 avec châssis carbone pour les groupes. 22 kartings enfants SODI LR5 pour les 7-13 ans. 10 quads pour enfants de 7 à 14 ans. 3 karts mini-kids pour enfants de 3 ans à 6 ans. Chronométrage électronique avec visualisation en direct sur grand écran et feuille d'émargement pour chaque session correspondant à tous les tours chronométrés. Terrasse de 80 m² avec vue panoramique. Nouveauté 2025 : nouvelle piste 810m de long x 8m de largeur très technique et agréable, vitesse, sensations et émotions garanties !



### Au fil du ruisseau

☎ 03 85 25 39 06

0.3 km  
📍



Au départ de Marcigny, cette balade vous emmènera vers l'un des plus beaux villages de France, à Semur-en-Brionnais, vous découvrirez sur place : sa Collégiale romane et son Château médiéval (le plus ancien de Bourgogne du Sud).



### Chemin Saint-Hugues

☎ 03 85 25 39 06

0.4 km  
📍



Ce circuit vous conduira de Marcigny à Semur-en-Brionnais, village médiéval classé parmi les plus beaux de France. Au fil de ce parcours, vous pourrez admirer le riche patrimoine de ces deux communes : tour, églises, châteaux, chapelles et de beaux points de vue.



### Sur les terres de Saint-Hugues

☎ 03 85 25 39 06

0.7 km  
📍



Au départ de Marcigny, vous partirez sillonner le bocage du Brionnais et découvrirez sur votre chemin : Semur-en-Brionnais, l'un des plus beaux villages de France avec sa Collégiale romane et son Château médiéval qui est le plus anciens édifices de Bourgogne du Sud.

# Mes recommandations (suite)

Découvrez les incontournables

Voie verte et itinérances

OFFICE DE TOURISME MARCIGNY-SEMUR  
WWW.BRIONNAIS-TOURISME.FR



## Entre Loire et canal

☎ 03 85 25 39 06

2.4 km  
📍



Ce circuit, comme son nom l'indique, vous conduira entre bords de Loire et chemin de halage pour ensuite prendre un peu de hauteur et profiter du point de vue.



## Circuit touristique Semur-en-Brionnais

☎ 03 85 25 13 57

3.7 km  
📍



Partez à la découverte de Semur-en-Brionnais, capitale historique du Brionnais. A travers ce circuit vous découvrirez les différents monuments qui font de ce village : l'un des plus beaux villages de France. Semur-en-Brionnais "C'est l'affaire d'une famille extraordinaire qui a fait le Brionnais, fabriqué la France, développé l'Ordre de Cluny et édifié l'immense église de Cluny et de Vézelay".



## Sur les traces du muguet

☎ 03 85 25 39 06

4.3 km  
📍



Entre histoire locale et patrimoine naturel, ce parcours vous conduira de sous-bois en bord de Loire ; ainsi vous pourrez cueillir du muguet au printemps et admirer le bord de Loire au fil des saisons.



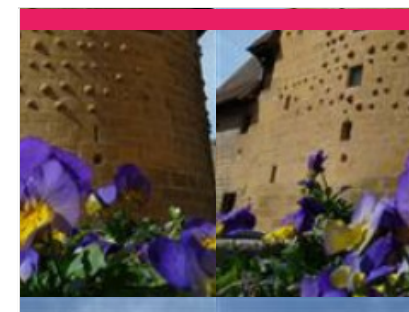
## Le Marais de Montceaux-L'Etoile

☎ 03 85 39 56 72

8.6 km  
📍



Le premier espace naturel sensible aménagé par le Département. Un espace au cœur du Brionnais, d'une superficie de 6 hectares, il offre aux visiteurs la possibilité de venir observer en toute quiétude la faune et la flore spécifiques à ce milieu. Un parcours découverte en platelage bois invite à une approche ludique et éducative du marais pour tous, petits et grands, du néophyte au plus expérimenté. Deux points de vue aménagés : l'un pour voir sans être vu, l'observatoire ornithologique, il permet d'observer ou d'entendre en toute discrétion une trentaine d'espèces d'oiseaux qui peuplent le marais, l'autre pour avoir une vue globale sur le site, la plateforme d'observation, située entre la prairie humide et le marais, elle offre un point de vue sur les deux milieux. Visite libre et gratuite : toute l'année. Visites guidées chaque été.



## Musée de la Tour du Moulin

☎ 03 85 25 37 05  
7-9, rue de la Tour

0.3 km  
📍 MARCIGNY



Ce bâtiment du XVème siècle abrite des collections diversifiées sur trois thèmes : Minéralogie, Archéologie, Arts et Traditions. Sont au programme du calendrier d'ouverture annuelle : ateliers (enfants/ famille/ adolescents-adultes), des visites guidées et des événementiels, en plus de visite en accès libre.

# Mes recommandations (suite)

Découvrez les incontournables

Voie verte et itinérances

OFFICE DE TOURISME MARCIGNY-SEMUR  
WWW.BRIONNAIS-TOURISME.FR



## Centre d'art contemporain Frank Popper

☎ 03 85 25 11 03

2 place du Prieuré

🌐 <http://www.cac-frank-popper.fr>

0.3 km

📍 MARCIGNY



Le Centre d'Art Contemporain Frank Popper est un lieu de rencontre, d'expositions, d'accueil et de recherche. Disposant d'un important fond bibliographique légué par le Professeur Frank Popper, il s'est constitué en lieu ressource pour les chercheurs. Des lieux d'accueil pour artistes en résidence ont été créés. Expositions régulières d'art contemporain.



## Eglise Saint-Nicolas

☎ 03 85 25 39 06/03 85 25 03 51

Rue Général de Gaulle

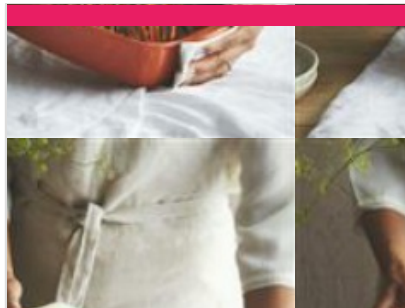
🌐 <http://www.brionnais-tourisme.fr/>

0.3 km

📍 MARCIGNY



Cette église, en grande partie romane (XIIème siècle), est l'un des derniers vestiges du grand monastère de dames clunisiennes de Marcigny, fondé en 1049. Il s'agissait de l'église réservée à la petite communauté de moines chargés d'assister les soeurs dans leur quotidien. A l'intérieur, plusieurs vitraux des XIXème et XXème siècles évoquent l'histoire et le souvenir de ce monastère. Des travaux sont en cours à l'extérieur du bâtiment.



## La Boutique Emile Henry

☎ 03 85 25 50 70

Zone Industrielle de Saint-Nizier

🌐 <http://www.emilehenry.com>

1.0 km

📍 MARCIGNY



Emile Henry, céramiste culinaire depuis 1850 à Marcigny, propose une large gamme de produits haute qualité pour la cuisson, la pâtisserie et la table. Les articles proposés en boutique bénéficient d'une remise allant de 35 à 40 %. Nouvelle gamme de cuisson tous feux y compris induction avec nos produits Delight : une belle performance de cuisson céramique à découvrir. Des ventes d'usine sont organisées 2 à 3 fois par an où sont proposés des articles fins de série à prix exceptionnels (vente au kilo ou prix très inférieurs à la norme de distribution sur le réseau français) sur 3-4 jours sur un week-end. Contacter notre boutique pour confirmer les dates. Prochaine vente au poids du 18 avril au 21 avril 2025.



## Château Saint-Hugues

☎ 03 85 25 13 57

55 place Bouthier de Rochefort

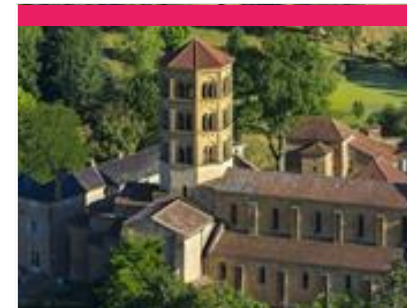
🌐 <https://www.chateau-semur-en-brionnais.fr/>

3.7 km

📍 SEMUR-EN-BRIONNAIS



Le château-fort, au sein duquel naquit saint Hugues, le grand Abbé de Cluny, conserve son donjon carré roman, le plus ancien de Bourgogne (X-XIèmes siècles), haut de 22 mètres et divisé en 4 niveaux. Au devant, deux tours en demi-lune (XIIème siècle) protégeaient la porte d'entrée à pont-levis et herse, aujourd'hui bouchée. A la veille de la Révolution, elles sont aménagées en prison. Un édifice est construit au devant des tours pour abriter cellules et maison du geôlier. Il abrite aujourd'hui des salles d'exposition sur la généalogie de Saint-Hugues et une collection d'affiches de la période révolutionnaire.



## Église romane Notre-Dame-de-l'Assomption

☎ 03 85 25 39 06/03 85 25 16 43

Le Bourg

🌐 <http://www.brionnais-tourisme.fr/>

5.1 km

📍 ANZY-LE-DUC



Édifiée à la fin du XIème siècle et début du XIIème siècle, cette église compte parmi les plus belles de la Bourgogne du sud. C'est également l'un des plus anciens monastères de ce pays, fondé au IXème siècle par les moines de Saint-Martin d'Autun. Ce monastère connut une grande prospérité au Moyen-âge grâce au pèlerinage sur le tombeau de son fondateur, Hugues de Poitiers. La présence d'une crypte est un fait unique en Charolais-Brionnais et ce choix architectural, effectué par les moines au XIème siècle, avait pour but de témoigner de l'ancienneté de la fondation. La nef, avec son remarquable décor sculpté, ainsi que l'élégant clocher octogonal, complète la beauté et l'intérêt du site.

# Mes recommandations (suite)

Découvrez les incontournables

Voie verte et itinérances

OFFICE DE TOURISME MARCIGNY-SEMUR  
WWW.BRIONNAIS-TOURISME.FR



## Les jardins des Soussilanges

☎ 06 81 73 57 39#07 63 67 11 59

141, rue des gardiens du village

🌐 <https://www.lesjardinsdessoussilanges.com>

7.8 km  
📍 CERON



Lové au cœur d'un vallon de Bourgogne du Sud, notre jardin naturel s'organise en cinq espaces clos gravitant autour d'une demeure bourbonnaise du XVIII<sup>ème</sup> siècle. Les ambiances s'enchaînent au rythme des clins d'œil, des parterres de vivaces, des massifs de rosiers, de graminées et des bassins de nymphéas ouverts sur la campagne environnante. Créés en 2003 sur un demi hectare, les jardins des Soussilanges se dévoilent au rythme de chacun. Le visiteur averti échangera ses impressions, le rêveur s'échappera au grés des ambiances et le poète qui sommeille en chacun y puisera peut-être l'inspiration... Jardins et campagne ne font plus qu'un, le temps s'arrête, l'heure est à une balade intime au sein du bocage de France.



## Eglise Saint-Barthélémy

☎ 03 85 25 39 06#03 85 84 03 85

Le Bourg

🌐 <http://www.brionnais-tourisme.fr/>

9.8 km  
📍 FLEURY-LA-MONTAGNE



Superbe tympan sculpté du XII<sup>ème</sup> siècle, représentant le Christ en Majesté et, sur le linteau, l'Adoration des mages.



## Musée-Ecole

☎ 03 85 25 90 29

Centre d'Etudes et des Patrimoines 12

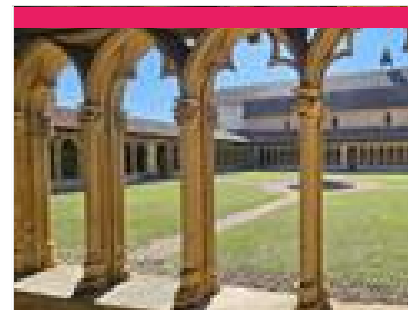
Chemin de la Gobelette

🌐 <https://www.charolais-brionnais.net/>

10.7 km  
📍 SAINT-CHRISTOPHE-EN-BRIONNAIS



Reconstitution d'une salle de classe traditionnelle. Matériel pédagogique depuis les années 1900. Découverte du pays Brionnais à travers l'histoire de l'enseignement. Complément idéal de la visite du marché aux bovins. Visites-conférences et animations.



## Couvent des Cordeliers

☎ 04 77 60 07 42

Chemin des Cordeliers

🌐 <https://www.couventdescordeliers.fr>

15.9 km  
📍 SAINT-NIZIER-SOUS-CHARLIEU



Occupé par des frères Mineurs Conventuels, il fut fermé en 1792. Ne subsistent aujourd'hui des bâtiments que le cloître, l'église et la "bibliothèque" des religieux. Le grand cloître, de style gothique rayonnant, possède une décoration très soignée. Sa galerie nord en particulier s'orne de chapiteaux figuratifs. L'église attenante (fin XIV<sup>e</sup>) est remarquable par sa charpente apparente en chêne, datant de la fin du XVII<sup>e</sup>, et ses peintures murales des XIV<sup>e</sup>, XV<sup>e</sup> et XVI<sup>e</sup> siècles. Le couvent conserve ses principaux éléments architecturaux que le visiteur peut découvrir librement avec un document ou en visite guidée.



## Musée la Mémoire d'Oyé

☎ 03 85 25 87 32

Le Bourg

🌐 <http://memoire-oye.jimdo.com/>

16.1 km  
📍 OYE



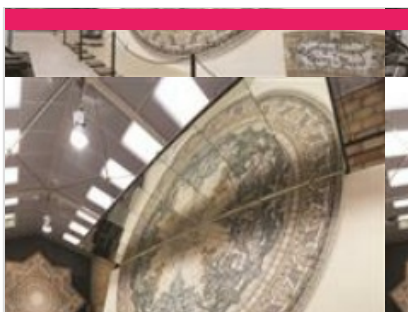
9 salles d'exposition : reconstitution d'un intérieur Brionnais au XIX<sup>ème</sup> siècle, présentation du patrimoine (architecture, habitation, matériel agricole et viticole), reconstitution d'une salle de classe du début du XX<sup>ème</sup> siècle, jouets anciens, diaporama, salle consacrée aux guerres, une salle d'exposition temporaire.

# Mes recommandations (suite)

Découvrez les incontournables

Voie verte et itinérances

OFFICE DE TOURISME MARCIGNY-SEMUR  
WWW.BRIONNAIS-TOURISME.FR



## Musée d'Art et d'Industrie Paul Charnoz

☎ 03 85 81 40 80  
32 avenue de la Gare

19.8 km  
📍 PARAY-LE-MONIAL



Ce musée d'art et d'Industrie porte le nom du fondateur de la manufacture en 1877. Il est la mémoire d'une activité industrielle céramique aujourd'hui disparue. Il retrace les différentes étapes de la vie de cette usine à travers ses technologies et ses productions en particulier deux œuvres prestigieuses, fleurons de la céramique industrielle et décorative de la fin du XIX<sup>ème</sup> siècle primées aux Expositions Universelles de Paris en 1889 et 1900. A découvrir : des pièces uniques, les réseaux ou modèles cloisonnés, véritables dentelles de laiton indispensables pour réaliser le carreau décoré par incrustation dans l'épaisseur, une presse hydraulique (époque fin 19<sup>ème</sup>).



## Parc du Moulin Liron - Docteur Drapier

☎ 03 85 81 10 92  
Boulevard du Dauphin Louis  
🌐 <https://www.tourisme-paraylemonial.fr/>

19.9 km  
📍 PARAY-LE-MONIAL



Entre Bourbince et Canal du Centre, ce parc paysager, créé à l'occasion de la venue du Pape Jean-Paul II en 1986, s'étend sur une quinzaine d'hectares. L'allée d'un kilomètre qui le parcourt permet de découvrir un choix remarquable de 850 arbres et conifères venus du monde entier. Parcours de santé, jeux pour enfants. Accès libre et gratuit.



## Maison de la Mosaïque Contemporaine

☎ 03 85 88 83 13  
15 bis quai de l'Industrie  
🌐 <http://maisondelamosaicue.org>

20.0 km  
📍 PARAY-LE-MONIAL



Ce centre d'art dispose d'une salle d'exposition qui comprend un espace documentation spécialisé sur la mosaïque d'art. Une vidéo de 25 minutes retrace l'histoire de la mosaïque en particulier contemporaine. Des expositions temporaires y sont présentées ainsi qu'un fonds propre de mosaïques. S'ajoute une grande exposition extra-muros, d'envergure internationale. Unique en France, elle est proposée en centre-ville tous les étés depuis 2000 avec édition d'un catalogue.



## Château de La Clayette

☎ 03 85 28 16 35  
1 Route de Charolles  
🌐 <https://www.billetweb.fr/visite-chateau-d>

20.1 km  
📍 LA CLAYETTE



Le Château de La Clayette est véritable joyau niché au cœur du Charolais-Brionnais en Bourgogne du Sud. Erigé en 1380 au bord du lac, il est entouré d'eau, ce qui en fait l'un des sites les plus pittoresques de Bourgogne-Franche-Comté ! Il appartient à la famille de Noblet depuis 1722, soit depuis 3 siècles... La visite guidée des extérieurs permet de découvrir notamment la cour d'honneur, les cuisines médiévales et la tour de Paray du XV<sup>e</sup> siècle, le parc et l'orangerie.



## Chapelle Saint-Jean

☎ 03 85 81 56 00  
Place du Cardinal Perraud  
🌐 <https://www.sacrecoeur-paray.org>

20.1 km  
📍 PARAY-LE-MONIAL



Consacrée en 1996, cette chapelle se trouve au chevet de la basilique. C'est un lieu consacré à la prière en silence et l'adoration eucharistique quotidienne.

# Mes recommandations (suite)

Découvrez les incontournables

Voie verte et itinérances

OFFICE DE TOURISME MARCIGNY-SEMUR  
WWW.BRIONNAIS-TOURISME.FR



## Jardin du Cloître

☎ 03 85 81 10 92

Prieuré - Avenue Jean-Paul II

🌐 <https://www.tourisme-paraylemonial.fr>

20.1 km  
📍 PARAY-LE-MONIAL



D'inspiration médiévale, ce jardin suggère l'allure des jardins monastiques. C'est un clos qui se lit à plusieurs niveaux : historique, ethnobotanique et symbolique. Il se compose de plessis tressés, agrémentés de plantes odorantes dont certaines étaient déjà cultivées au Moyen Âge. L'artiste mosaïste Joël Barguil a transformé la cour latérale grâce à son œuvre monumentale "Lames de pluie". Ses galeries accueillent régulièrement des manifestations culturelles : expositions, concerts, salons.



## Basilique du Sacré-Coeur

☎ 03 85 81 10 92

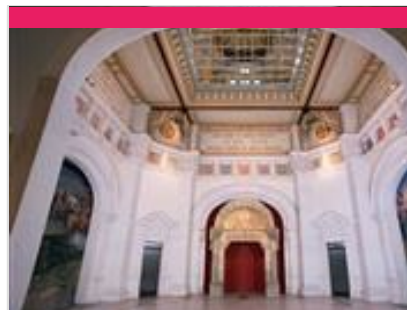
Avenue Jean-Paul II

🌐 <https://www.tourisme-paraylemonial.fr/b>

20.1 km  
📍 PARAY-LE-MONIAL



La basilique de Paray-le-Monial, site clunisien, est un des plus beaux exemples de l'art roman bourguignon. Elle est considérée comme le "modèle réduit" de l'abbaye de Cluny. L'équilibre de ses proportions et son élégance racée apparaissent particulièrement dans l'étagement du chevet. On peut admirer l'extrême élégance du portail nord récemment restauré, orné de motifs inspirés de l'art musulman. Témoignage éclatant du génie clunisien, la basilique exalte aujourd'hui la ferveur des pèlerins venus du monde entier. La complète restauration intérieure de la basilique a permis de retrouver une luminosité inégalée. Le Jardin du Cloître attenant, d'inspiration médiévale mérite aussi un détour.



## Musée Municipal du Hiéron

☎ 03 85 81 79 72#03 85 81 24 65

13 rue de la Paix

🌐 <https://www.musee-hieron.fr>

20.4 km  
📍 PARAY-LE-MONIAL



Lieu singulier, à l'architecture habitée, le Hiéron est un des rares bâtiments en France conçu comme musée dès son origine. Achievée en 1893 et protégée depuis peu au titre des Monuments historiques, cette imposante construction surprend par sa légèreté intérieure apportée par les verrières d'où filtre la lumière. La délicate présentation, soucieuse à la fois du sens et des formes, traverse l'art, l'histoire, l'anthropologie et le fait religieux. Du portail roman d'Anzy-le-Duc (12ème siècle) classé Monument Historique, d'un ensemble remarquable de peintures italiennes des 17e et 18e siècles, à une trentaine d'artistes des 20e et 21e siècles révélés au sein d'un parcours harmonieusement équilibré entre l'art d'hier et l'art d'aujourd'hui.



## Parc du Château de Drée

☎ 03 85 26 84 80

Drée

🌐 <https://chateau-de-dree.com/>

20.9 km  
📍 CURBIGNY



Parc de 10 ha, réhabilité depuis peu dans l'esprit du 18ème siècle avec terrasses, statuaire, bassins, parterres de broderies et une vaste roseraie de plus de 40 variétés.



## Château de Drée

☎ 03 85 26 84 80

Drée

🌐 <https://chateau-de-dree.com>

20.9 km  
📍 CURBIGNY



Construit au XVIIème siècle pour François de Bonne de Créquy, duc de Lesdiguières, pair et maréchal de France et gouverneur du Dauphiné, il est le premier grand château d'apparat construit en Charolais-Brionnais, reflétant l'importance de son propriétaire. Acheté et restauré par Etienne, comte puis marquis de Drée au XVIIIème siècle, passé aux mains de la famille des Tournon - Simiane au XIXème siècle, puis demeure des princes belges de Croÿe-Solré jusqu'en 1993, il appartient aujourd'hui à M. Ghislain Prouvost, qui l'a entièrement remeublé à la mode du XVIIIème siècle. Les jardins à la française recréés à la fin des années 1990 s'étendent sur une superficie de 10 hectares. Ils se composent de terrasses avec parterre de broderies (25 000 buis), topiaires d'ifs, roseraie de 1 300 pieds et arbres remarquables tels que des séquoias. Les dépendances (glacière, chenil, écuries, lampisterie, salle des poêles et

# Mes recommandations (suite)

Découvrez les incontournables

Voie verte et itinérances

OFFICE DE TOURISME MARCIGNY-SEMUR  
WWW.BRIONNAIS-TOURISME.FR



## Laines Plassard

☎ 03 85 28 28 24

197, impasse de l'Industrie. ZA La  
Bruyère

🌐 <https://www.laines-plassard.com/>

22.1 km

📍 CHAUFFAILLES



L'atelier de filature, est fondé en 1879 par Charles Plassard, le long de la rivière du Sornin. L'entreprise familiale se spécialise dans la création de fils à tricoter. Les laines Plassard ont su cultiver leur différence en proposant des laines de qualité exceptionnelle. Elles sont aujourd'hui reconnues sur le marché du fil à tricoter, avec des modèles originaux, cultivant ainsi une image chic et tendance.



## Musée de la Céramique

☎ 03 85 53 88 03

8, rue Guillemot

🌐 <https://www.musee-ceramique-digoin.com>

23.1 km

📍 DIGOIN



Situé dans une ancienne bâtisse de 1742, tout près du pont-canal sur la Loire, le Musée de la Céramique de Digoin rassemble quelque 8 000 pièces dans 14 salles. La visite guidée redonne vie à une histoire qui dépasse le cadre régional. Le panorama est aussi vaste que varié : d'un four gallo-romain du II<sup>e</sup> siècle, à la mémoire de la production digoinaise depuis 1770, en passant par les techniques de fabrication et de décoration, cette visite est aussi un vrai bain de céramique familiale. Chaque visiteur retrouve, à côté de pièces rares, les vaisselles qui ont marqué sa vie, celle de ses parents et celle de ses grands-parents.



## Musée de Tissage

☎ 03 85 84 65 16#06 42 18 68 21

46 bis, rue du 8 Mai

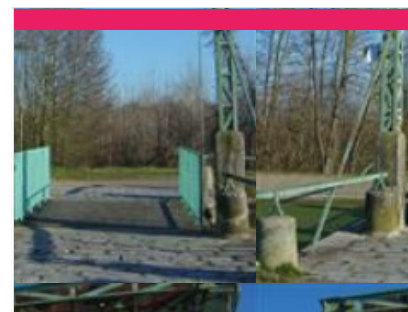
🌐 <https://museedetissage.fr/gd>

23.5 km

📍 CHAUFFAILLES



Présentation du travail du tissage, du fil à l'étoffe, du travail manuel au travail sur les métiers mécaniques. Fonctionnement des machines à pédales, à moteur. Visite commentée et animée.



## Pont-Levis Digoin

☎ 03 85 53 00 81

Canal du Centre

🌐 <https://tourisme.legrandcharolais.fr/>

23.6 km

📍 DIGOIN



Rare pont-levis situé le long du canal du Centre, à proximité immédiate du pont-canal qui a permis à la rigole de l'Arroux de franchir la Bourbince. Immanquable à vélo sur la voie verte Digoin - Paray le Monial, vous le franchissez.



## Gaëc des Allées

☎ 06 13 57 13 13#06 27 95 04 08

359 chemin du lac

🌐 <https://commande.kuupanda.com/produit>

4.4 km

📍 ANZY-LE-DUC



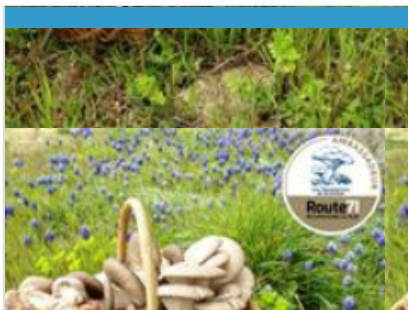
Vente directe de viande issue de nos vaches charolaises élevées en agriculture biologique. Bovins nés, élevés et engraisés sur l'élevage dans le respect du bien être animal. Pâturage dans la vallée de l'Arconce au cœur du charolais brionnais. Alimentation produite 100 % sur l'exploitation. Abattage et découpe à moins de 20 km de l'élevage. Les ventes ont lieu à certaines dates, nous contacter avant de vous déplacer.

# Mes recommandations (suite)

Découvrez les incontournables

Voie verte et itinérances

OFFICE DE TOURISME MARCIGNY-SEMUR  
WWW.BRIONNAIS-TOURISME.FR



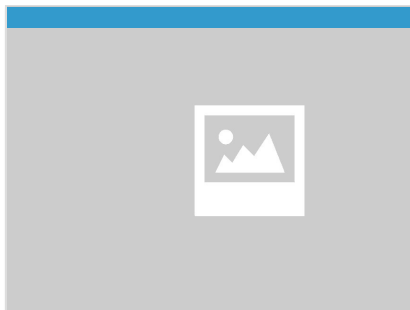
## Les Champignons du Brionnais

☎ 06 19 98 14 28  
Lieu-dit Farges

7.4 km  
📍 BRIANT



Des champignons frais toute l'année - produits de manière artisanale dans Le Brionnais ! Nos champignons poussent dans les conditions naturelles d'un ancien chai du 16ème siècle. Récoltés à la main, ils sont vendus juste après la cueillette - en direct et en circuit-court, en local dans un rayon de 50 km autour de la ferme (restaurants, marchés, épiceries, et à la ferme sur RDV). Champignons Frais (Pleurotes, Shiitakés, Pholiotés...) / Champignons séchés & en poudre. Vente directe à la ferme sur rendez-vous uniquement : commande préalable par téléphone pour un retrait à la ferme ensuite.



## Chèvrerie des Vifs

☎ 06 77 65 37 20  
Les Vifs d'Anzy

7.6 km  
📍 MONTCEAUX-L'ETOILE



Fromages de chèvre AOP Charolais.



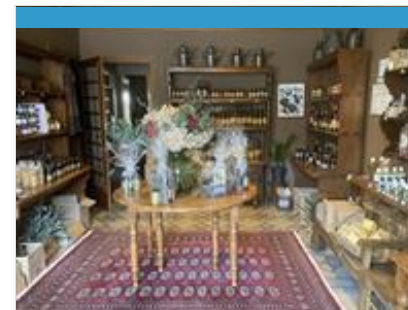
## La Chèvre Céronnaise

☎ 03 85 25 18 67

8.4 km  
📍 CERON



Elevage de caprins et bovins laitiers élevés dans la tradition fermière, nos animaux pâturent et sont en liberté. Tout le lait est transformé avec délicatesse en fromages: tome et prochainement un nouveau venu "le bleu de chèvre", de quoi mettre vos papilles en émoi !



## Huilerie Artisanale Leblanc

☎ 03 85 84 07 83  
57 grande rue  
💻 <http://www.huile-leblanc.com>

8.4 km  
📍 IGUERANDE



Visite du moulin de l'huilerie artisanale sur demande. Fabrication d'huile de noisettes, noix, colza grillé, amandes, pistaches. Vente au magasin.



## L'Escargot Brionnais

☎ 06 87 86 19 91  
Corine RUBOD 321, route du mont  
💻 <http://lescargotbrionnais.free.fr>

8.8 km  
📍 BRIANT



Élevage en plein air d'escargots "gros gris". La transformation des produits est réalisée à la ferme avec des ingrédients de qualité. Retrouvez les points de vente et renseignements sur le site internet de l'exploitation.

# Mes recommandations (suite)

Découvrez les incontournables

Voie verte et itinérances

OFFICE DE TOURISME MARCIGNY-SEMUR  
WWW.BRIONNAIS-TOURISME.FR



## La Ferme d'Erwan

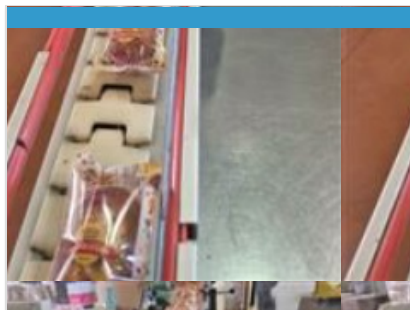
202 Impasse des Camuses

9.3 km  
📍 CHENAY-LE-CHATEL



7

Petite ferme installée au milieu des prairies pâturées du Brionnais, je produis plants, légumes et miel. Toute ma production est labellisée bio. Je travaille principalement avec des outils manuels suivant des méthodes issues des techniques agro-écologiques et permacoles. Je pars de la graine pour produire mes plants. Mon rucher principal se situe sur mes terres au milieu des cultures. La plantation d'arbres et l'économie de l'eau sont des principes qui me tiennent à cœur.



## La Boîte à Cake

☎ 04 77 60 78 92

ZA La Croix Saint Paul

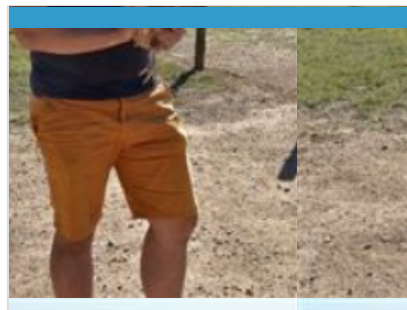
🌐 <http://www.boite-a-cake.com>

14.0 km  
📍 BRIENNON



8

Entreprise incontournable du Roannais, située à quelques minutes de Roanne, dans la Loire, La Boîte à Cake confectionne pour vous des cakes traditionnels, gourmands de nature. Pleins de saveurs pour varier les plaisirs, il y en a pour tous les goûts : nature, avec ou sans chocolat, aux saveurs fruitées, bio ou conventionnels... Ils sont uniques et si délicieux... Dans notre magasin d'usine, découvrez une gamme complète, emballée individuellement et conditionnée en boîte familiale. Idéals pour partager un instant plaisir et convivial, en famille ou au travail. Vous trouverez sur place également des produits de la ruche « Miel Besacier » (miel, pollen...)



## La ferme des Tartins

☎ 06 88 41 00 83

Les Tartins

14.3 km  
📍 POISSON



9

La ferme des Tartins vous propose des œufs et volailles élevées en plein air.



## Rucher de Bosserand

☎ 06 16 08 31 85

Lieu-dit Bosserand 4535 route de Versaugues

15.8 km  
📍 SAINT-YAN



K

Du miel: acacia, été, sapin, châtaignier et surtout des aromiels (miel avec huiles essentielles), pollen, gelée royale et propolis.



## Entre Miel et Terre

☎ 03 85 70 60 12

La Croix Rozier

18.9 km  
📍 DYO



L

Nouveau : boutique à la ferme ! Vous y trouverez le miel en pots, le miel en vrac (2 types), le "Miel et Noisettes", les bonbons au miel, le pain d'épices, la cire d'abeilles... Produits en vente à l'office de tourisme de La Clayette : miel d'acacia, prairie, châtaignier, forêt, printemps, monts du charolais, pissenlit et confits de noisettes (pots 500gr et 1kg).

# Mes recommandations (suite)

Découvrez les incontournables

Voie verte et itinérances

OFFICE DE TOURISME MARCIGNY-SEMUR  
WWW.BRIONNAIS-TOURISME.FR



### Cafés Nollet

☎ 06 73 53 80 98  
64 Rue Lamartine

20.7 km  
📍 LA CLAYETTE



Cafés en vente en boutique toute l'année à l'Office de Tourisme de La Clayette.



### Le Fournil de Lavaux

☎ 06 64 84 53 58  
1 Route de Lavaux

20.7 km  
📍 DYO



Boulangerie Bio, vente de pains au levain naturel, pétris et façonnés à la main avec des farines de meules et cuits au feu de bois. Merci de passer votre commande : - Le Lundi avant 12h pour les ventes du mardi - Le Jeudi avant 12h pour les ventes du Vendredi et du Samedi. Pains produits sur commande par téléphone ou par email. Les commandes sur les réseaux sociaux ne sont pas prises en compte. N'hésitez pas à nous contacter !



